

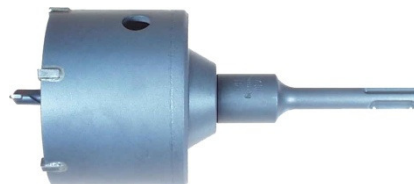
Produktinformationsblatt



Schlagbohrkrone 202.02.

mit M16-Gewindeanschluss

Einsatz	Mauerwerk, Leichtbaustoffe, Beton
Anwendung	Schalterdosen, Abzweigdosen sowie Wasser-, Ablauf- und Heizungsrohre
Kronenausführung	zäher, hochfester Kronengrundkörper, stabile, bruchunempfindliche Hartmetallschneiden
Maschine	Schlagbohrmaschinen mit SDS-plus Aufnahme bis 50 kN Schlagkraft, für Bohrkrone ab 65 mm Durchmesser Maschinenleistung von mind. 600 W empfohlen



Übersicht Abmessungen / Ausführungen

Bestellnummern			VE	Durchmesser (mm)	Arbeitslänge (mm)
Grundkörper	SET 6-kant *	SET SDS **			
202.02.250	202.12.251	202.12.252	1	25	50
202.02.300	202.12.301	202.12.302	1	30	50
202.02.400	202.12.401	202.12.402	1	40	50
202.02.500	202.12.501	202.12.502	1	50	50
202.02.650	202.12.651	202.12.652	1	65	50
202.02.800	202.12.801	202.12.802	1	80	50
202.02.900	202.12.901	202.12.902	1	90	50
202.02.100	202.12.101	202.12.102	1	100	50

* Das Set besteht aus: Bohrkrone, 6-kant-Aufnahme (L=95 mm), Zentrierbohrer (L=110 mm)

** Das Set besteht aus: Bohrkrone, SDS-plus-Aufnahme (L=110 mm), Zentrierbohrer (L=110 mm)

Produktinformationsblatt



Schlagbohrkrone 209.02.

mit M16-Gewindeanschluss und Bohrmehlnut

Einsatz Mauerwerk, Leichtbaustoffe, Beton
Anwendung Schaltdosen, Abzweigdosen sowie Wasser-, Ablauf- und Heizungsrohre

Kronenausführung zäher, hochfester Kronengrundkörper mit Spiralnut zur besseren Bohrmehlabfuhr am Umfang
stabile, bruchunempfindliche Hartmetallschneiden

Maschine Schlagbohrmaschinen mit SDS-plus Aufnahme bis 50 kN Schlagkraft,
für Bohrkronen ab 65 mm Durchmesser Maschinenleistung von mind. 600 W empfohlen



Übersicht Abmessungen / Ausführungen

	Bestellnummern		VE	Durchmesser (mm)	Arbeitslänge (mm)
Grundkörper	SET 6-kant *	SET SDS **			
209.02.250	209.12.251	209.12.252	1	25	50
209.02.300	209.12.301	209.12.302	1	30	50
209.02.400	209.12.401	209.12.402	1	40	50
209.02.500	209.12.501	209.12.502	1	50	50
209.02.650	209.12.651	209.12.652	1	65	50
209.02.800	209.12.801	209.12.802	1	80	50
209.02.900	209.12.901	209.12.902	1	90	50
209.02.100	209.12.101	209.12.102	1	100	50

* Das Set besteht aus: Bohrkronen, 6-kant-Aufnahme (L=95 mm), Zentrierbohrer (L=110 mm)

** Das Set besteht aus: Bohrkronen, SDS-plus-Aufnahme (L=110 mm), Zentrierbohrer (L=110 mm)

Produktinformationsblatt



Hammerbohrkrone 205.02

mit M16-Gewindeanschluss – lange Ausführung

Einsatz	Mauerwerk, Leichtbaustoffe, Beton
Anwendung	Schalterdosen, Abzweigdosen sowie Wasser-, Ablauf- und Heizungsrohre
Kronenausführung	zäher, hochfester Kronengrundkörper stabile, bruchunempfindliche Hartmetallschneiden
Maschine	Schlagbohrmaschinen mit SDS-plus Aufnahme bis 100 kN Schlagkraft, für Bohrkrone ab 65 mm Durchmesser Maschinenleistung von mind. 600 W empfohlen



Übersicht Abmessungen / Ausführungen

Bestellnummern	VE	Durchmesser (mm)	Arbeitslänge (mm)	
Grundkörper	SET SDS*			
205.02.300	205.12.302	1	30	55
205.02.350	205.12.352	1	35	55
205.02.400	205.12.402	1	40	55
205.02.450	205.12.452	1	45	55
205.02.500	205.12.502	1	50	55
205.02.650	205.12.652	1	65	55
205.02.680	205.12.682	1	68	55
205.02.800	205.12.802	1	80	55
205.02.820	205.12.822	1	82	55
205.02.900	205.12.902	1	90	55
205.02.100	205.12.102	1	100	55

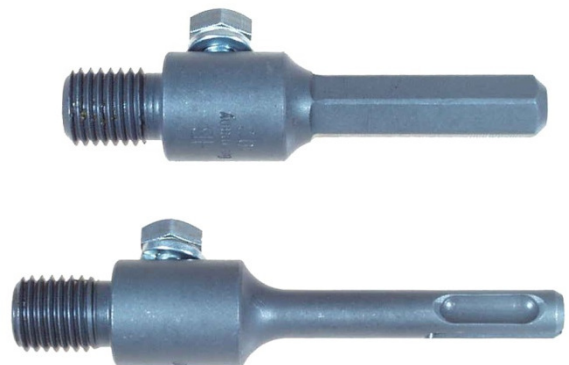
* Das Set besteht aus: Bohrkrone, SDS-plus-Aufnahme (L=110 mm), Zentrierbohrer (L=120 mm)

Zubehör zu Bohrkronen

Aufnahmeschäfte mit Gewindeanschluss M16

für Zentrierbohrer D = 8 mm (Schaft 7,3 mm)

Bestellnummer	Länge (mm)
6-kant Aufnahme	
607.12.095	95
607.12.220	220
607.12.370	370
SDS+ Aufnahme	
608.12.110	110
608.12.220	220
608.12.370	370



Andere Längen bis maximal 750 mm auf Anfrage erhältlich.

Zentrierbohrer

Cr-V-Stahlschaft • Spezialhärtung und Lötung • sandgestrahlt
Hartmetallplatte mit spezieller Schneidenausführung und –geometrie
Zylinderschaft Durchmesser 7,3 mm

Bestellnummer	Durchmesser (mm)	Länge (mm)
118.02.081	8	110
118.02.082	8	120

