



**Herwig –
Der Bohrkronenspezialist**

15 Jahre Herwig Bohrtechnik & 160 Jahre Erfahrung in der Werkzeugfertigung

Tradition und Fortschritt waren immer die Ziele der Schmalkalder Werkzeugproduktion. Diese Haltung lebt auch das traditionsreiche Unternehmen der Herwig Bohrtechnik in allen Bereichen. Mit Hilfe qualifizierter Facharbeiter hat sich die Herwig Bohrtechnik auf 3 Geschäftsfelder spezialisiert:

- Produktion eigener Produkte und Vertrieb
- Entwicklung von Werkzeugen und Systemen im Bereich Hartmetall- und Bauwerkzeuge
- Zulieferteile für die Automobilindustrie und Kooperationen mit Firmen aus der Region

Das Unternehmen überzeugt auf dem internationalen Markt mit der Qualität seiner Produkte, Flexibilität in der Fertigung, Liefertreue sowie schnelle Anpassung an die unterschiedlichsten Kundenwünsche. Dabei steht dem Kunden jederzeit kompetentes Fachpersonal für Beratung, Auswahl und Konstruktion geeigneter Werkzeuge zur Verfügung.

Durch jahrelange Entwicklungserfahrungen legt die Herwig Bohrtechnik großen Wert auf ihre Zusammenarbeit mit der Fachhochschule Schmalkalden und regionalen Forschungsinstituten.

**Wir sind ihr Partner mit Top
Qualität zum besten Preis!**





Übersicht / Overview



| | Artikelbezeichnung | Product description | Seite / Page | Gruppe |
|----|--|---------------------------------|--------------|--------|
| 1 | Bohrkronen | Core Drill Bit | 2 – 8 | 1 |
| 2 | Adapter und Aufnahmeschäfte | Adapter and Fitting | 9 – 11 | 2 |
| 3 | Zentrierbohrer | Pilot Drill | 12 | 3 |
| 4 | Mauerdurchbruchbohrer Betonbohrer | Masonry Drill Concrete Drill | 13 – 14 | 4 |
| 5 | Mehrzweckbohrer | Multi-purpose Drill | 15 – 16 | 5 |
| 6 | Glasbohrer | Glass Drill | 17 | 6 |
| 7 | SDS-plus Meissel | Chisel for hammers | 18 – 19 | 7 |
| 8 | Fliesenschneider | Tile Cutter | 20 | 8 |
| 9 | SDS-plus Stechbeitel Schnitzwerkzeuge | Firmer Chisel Carving Tool | 21 – 22 | 9 |
| 10 | Hartmetallgritwerkzeuge | Carbide Tipped Tools | 23 – 24 | 10 |
| 11 | Werkzeugsätze | Tool Sets | 25 | 11 |

Anwendungsempfehlung für Hohlbohrkronen

1

Nach der Art des Schneidstoffs und der Schneidengeometrie der eingelöteten Schneidzähne unterscheidet man grundsätzlich 3 Typen Hohlbohrkronen:

- Schlagbohrkronen bzw. hammerfeste Bohrkrone
- Hammerbohrkronen und
- Diamantbohrkronen

Jeder Hohlbohrkrontyp hat spezielle Vorteile beim Bohren. Der Einsatz der Bohrkronen richtet sich nach dem zu bearbeitenden Material und nach der zu verwendeten Maschine.

1. Schlagbohrkronen

Schlagbohrkronen haben Hartmetall-Schneidzähne mit einem einseitig abgeschrägten Schneidendach mit einem Freiwinkel. Diese Bohrkrone sind besonders für die Verwendung in Schlagbohrmaschinen mit kleiner bis mittlerer Leistung geeignet. Bei diesen Maschinen wirkt erst die Dreh- und Schneidbewegung und zweitens die Schlagbewegung. Sie sind geeignet für leichte Einsatzfälle in Ziegel, Mauerwerk und Leichtbeton.



2. Hammerbohrkronen

Hammerbohrkronen haben Hartmetall-Schneidzähne mit einem beidseitig abgeschrägten Schneidendach mit großem Keilwinkel. Diese Bohrkrone sind für den Einsatz in Bohrhämmern mit hoher Leistung mit eingeschalteter Meissel- und Drehfunktion konzipiert. Die Keilform der Hartmetallplatte sorgt dafür, dass das zu bohrende Material durch das Werkzeug zertrümmert wird. Diese Bohrkrone ist für härteste Einsatzfälle in Beton und Naturstein zu verwenden. Zur besseren Bohrmehl-Abfuhr besitzt der Bohrkronen-Grundkörper am Umfang eine Förderwendel.



3. Diamantbohrkronen

Bei Diamantbohrkronen sind mehrere vorgeschärfte Diamantsegmente auf den Grundkörper hart aufgelötet. Sie dürfen nicht schlagend sondern nur drehend verwendet werden. Die Meisselfunktion der Maschine ist immer auszuschalten.

Sie sind besonders zum Bohren in stahlbewehrten Beton, Naturstein und Keramik geeignet. Wenn möglich wird die Kühlung mit Wasser empfohlen.

Zum besseren Anbohren sind die Diamantsegmente gezahnt und schärfen sich selbst.



Schlagbohrkrone / Hammer Core Drill Bit 202.02.

mit M16-Gewindeanschluss – lange Ausführung

Einsatz Mauerwerk, Leichtbaustoffe, Beton
Anwendung Schalterdosen, Abzweigdosen sowie Wasser-, Ablauf- und Heizungsrohre

1

Kronenausführung zäher, hochfester Kronengrundkörper
 stabile, bruchunempfindliche Hartmetallschneiden

Maschine Schlagbohrmaschinen mit SDS-plus Aufnahme bis 50 kN Schlagkraft,
 für Bohrkronen ab 65 mm Durchmesser Maschinenleistung von mind. 600 W
 empfohlen

Schlagbohrkrone 202.02. Einzelteile

| Bestellnummer | VE | Durchmesser (mm) | Arbeitslänge (mm) | Gesamtlänge (mm) | Preis / Stück (Euro) |
|--------------------|----|------------------|-------------------|------------------|----------------------|
| Grundkörper | | | | | |
| 202.02.250 | 1 | 25 | 50 | 70 | 18,60 |
| 202.02.300 | 1 | 30 | 50 | 70 | 21,40 |
| 202.02.400 | 1 | 40 | 50 | 70 | 26,40 |
| 202.02.500 | 1 | 50 | 50 | 70 | 32,00 |
| 202.02.650 | 1 | 65 | 50 | 70 | 37,50 |
| 202.02.800 | 1 | 80 | 50 | 70 | 42,60 |
| 202.02.900 | 1 | 90 | 50 | 70 | 47,90 |
| 202.02.100 | 1 | 100 | 50 | 70 | 56,00 |



Schlagbohrkrone 202.12. komplett mit Aufnahmeschaft und Zentrierbohrer

mit 6-kant Aufnahmeschaft 202.12.

| | | | | | |
|------------|---|-----|----|----|-------|
| 202.12.251 | 1 | 25 | 50 | 70 | 33,70 |
| 202.12.301 | 1 | 30 | 50 | 70 | 36,50 |
| 202.12.401 | 1 | 40 | 50 | 70 | 41,50 |
| 202.12.501 | 1 | 50 | 50 | 70 | 47,20 |
| 202.12.651 | 1 | 65 | 50 | 70 | 52,70 |
| 202.12.801 | 1 | 80 | 50 | 70 | 57,70 |
| 202.12.901 | 1 | 90 | 50 | 70 | 63,10 |
| 202.12.101 | 1 | 100 | 50 | 70 | 71,20 |



mit SDS-plus Aufnahmeschaft 202.12.

| | | | | | |
|------------|---|-----|----|----|-------|
| 202.12.252 | 1 | 25 | 50 | 70 | 33,70 |
| 202.12.302 | 1 | 30 | 50 | 70 | 36,50 |
| 202.12.402 | 1 | 40 | 50 | 70 | 41,50 |
| 202.12.502 | 1 | 50 | 50 | 70 | 47,20 |
| 202.12.652 | 1 | 65 | 50 | 70 | 52,70 |
| 202.12.802 | 1 | 80 | 50 | 70 | 57,70 |
| 202.12.902 | 1 | 90 | 50 | 70 | 63,10 |
| 202.12.102 | 1 | 100 | 50 | 70 | 71,20 |



Schlagbohrkrone / Hammer Core Drill Bit 209.02.

mit M16-Gewindeanschluß und Bohrmehlnut – kurze Ausführung

1

Einsatz Mauerwerk, Leichtbaustoffe, Beton
Anwendung Schalterdosen, Abzweigdosen sowie Wasser-, Ablauf- und Heizungsrohre

Kronenausführung zäher, hochfester Kronengrundkörper mit Spiralnut zur besseren Bohrmehlabfuhr am Umfang
 stabile, bruchunempfindliche Hartmetallschneiden

Maschine Schlagbohrmaschinen mit SDS-plus Aufnahme bis 50 kN Schlagkraft, für Bohrkronen ab 65 mm Durchmesser Maschinenleistung von mind. 600 W empfohlen

Schlagbohrkrone 209.02. Einzelteile

| Bestellnummer | VE | Durchmesser (mm) | Arbeitslänge (mm) | Gesamtlänge (mm) | Preis / Stück (Euro) |
|--------------------|----|------------------|-------------------|------------------|----------------------|
| Grundkörper | | | | | |
| 209.02.250 | 1 | 25 | 50 | 70 | 18,60 |
| 209.02.300 | 1 | 30 | 50 | 70 | 21,40 |
| 209.02.400 | 1 | 40 | 50 | 70 | 26,40 |
| 209.02.500 | 1 | 50 | 50 | 70 | 32,00 |
| 209.02.650 | 1 | 65 | 50 | 70 | 37,50 |
| 209.02.800 | 1 | 80 | 50 | 70 | 42,60 |
| 209.02.900 | 1 | 90 | 50 | 70 | 47,90 |
| 209.02.100 | 1 | 100 | 50 | 70 | 56,00 |



Schlagbohrkrone 209.12. komplett mit Aufnahmeschaft und Zentrierbohrer

mit 6-kant Aufnahmeschaft 209.12.

| | | | | | |
|------------|---|-----|----|-----|-------|
| 209.12.251 | 1 | 25 | 50 | 160 | 33,70 |
| 209.12.301 | 1 | 30 | 50 | 160 | 36,50 |
| 209.12.401 | 1 | 40 | 50 | 160 | 41,50 |
| 209.12.501 | 1 | 50 | 50 | 160 | 47,20 |
| 209.12.651 | 1 | 65 | 50 | 160 | 52,70 |
| 209.12.801 | 1 | 80 | 50 | 160 | 57,70 |
| 209.12.901 | 1 | 90 | 50 | 160 | 63,10 |
| 209.12.101 | 1 | 100 | 50 | 160 | 71,20 |



mit SDS-plus Aufnahmeschaft 209.12.

| | | | | | |
|------------|---|-----|----|-----|-------|
| 209.12.252 | 1 | 25 | 50 | 175 | 33,70 |
| 209.12.302 | 1 | 30 | 50 | 175 | 36,50 |
| 209.12.402 | 1 | 40 | 50 | 175 | 41,50 |
| 209.12.502 | 1 | 50 | 50 | 175 | 47,20 |
| 209.12.652 | 1 | 65 | 50 | 175 | 52,70 |
| 209.12.802 | 1 | 80 | 50 | 175 | 57,70 |
| 209.12.902 | 1 | 90 | 50 | 175 | 63,10 |
| 209.12.102 | 1 | 100 | 50 | 175 | 71,20 |



Schlagbohrkrone zum Anbohren / Hammer Core Drill Bit for starting drilling 210.02.

mit M10-Gewindeanschluss

Einsatz Anwendung Mauerwerk, Leichtbaustoffe, Beton zum Anbohren ca. 5 mm tief für Schalterdosen, Abzweigdosen sowie Wasser-, Ablauf- und Heizungsrohre

1

Kronenausführung zäher, hochfester Kronengrundkörper stabile, bruchunempfindliche Hartmetallschneiden

Maschine Schlagbohrmaschinen mit SDS-plus Aufnahme bis 50 kN Schlagkraft

Schlagbohrkrone zum Anbohren 210.12. komplett

mit Aufnahmeschaft und Zentrierbohrer in einem Stück

| | | | | | |
|------------|---|----|---|-----|-------|
| 210.12.402 | 1 | 40 | 8 | 100 | 22,20 |
| 210.12.652 | 1 | 65 | 8 | 100 | 25,60 |
| 210.12.802 | 1 | 80 | 8 | 100 | 29,10 |



Schlagbohrkrone / Hammer Core Drill Bit 211.02.

mit Kegelaufnahme 1:8

1

Einsatz Mauerwerk, Leichtbaustoffe, Beton
Anwendung Schalterdosen, Abzweigdosen sowie Wasser-, Ablauf- und Heizungsrohre
Vorteile hohe Standzeit, keine Schaftbrüche, kein Verklemmen des Bohrkerns

Kronenausführung zäher, hochfester Kronengrundkörper
 stabile, bruchunempfindliche Hartmetallschneiden

Maschine Schlagbohrmaschinen mit SDS-plus Aufnahme bis 50 kN Schlagkraft,
 für Bohrkronen ab 65 mm Durchmesser Maschinenleistung von mind. 600 W
 empfohlen

Schlagbohrkrone 211.02. Einzelteile

| Bestellnummer | VE | Durchmesser (mm) | Arbeitslänge (mm) | Gesamtlänge (mm) | Preis / Stück (Euro) |
|--------------------|----|------------------|-------------------|------------------|----------------------|
| Grundkörper | | | | | |
| 211.02.400 | 1 | 40 | 50 | 70 | 26,40 |
| 211.02.650 | 1 | 65 | 50 | 70 | 37,60 |
| 211.02.800 | 1 | 80 | 50 | 70 | 42,60 |



Aufnahmeschaft ohne Zentrierbohreraufnahme

(zum Fertigbohren von bereits vorgefertigten Bohrungen mit dem Anbohrwerkzeug 210.12)

mit Kegel 1:8

mit SDS-plus Einsteckende 613.02.

| | | |
|------------|-----|-------|
| 613.02.100 | 100 | 9,10 |
| 613.02.210 | 210 | 14,00 |
| 613.02.360 | 360 | 17,30 |

mit SDS-max Einsteckende 615.02.

| | | |
|------------|-----|-------|
| 615.02.200 | 200 | 18,50 |
| 615.02.450 | 450 | 28,40 |



mit Gewindeanschluss M16

mit SDS-plus Einsteckende 612.02.

| | | |
|------------|-----|-------|
| 612.02.090 | 90 | 8,70 |
| 612.02.200 | 200 | 13,30 |
| 612.02.350 | 350 | 16,70 |

mit SDS-max Einsteckende 614.02.

| | | |
|------------|-----|-------|
| 614.02.200 | 200 | 17,00 |
| 614.02.350 | 350 | 20,40 |



Hammerbohrkrone / Hammer Core Drill Bit 205.02.

mit M16-Gewindeanschluss – lange Ausführung

Einsatz Mauerwerk, Leichtbaustoffe, Beton
Anwendung Schalterdosen, Abzweigdosen sowie Wasser-, Ablauf- und Heizungsrohre

1

Kronenausführung zäher, hochfester Kronengrundkörper
 stabile, bruchunempfindliche Hartmetallschneiden

Maschine Schlagbohrmaschinen mit SDS-plus Aufnahme bis 100 kN Schlagkraft,
 für Bohrkronen ab 65 mm Durchmesser Maschinenleistung von mind. 600 W
 empfohlen

Hammerbohrkrone 205.02. Einzelteile

| Bestellnummer | VE | Durchmesser (mm) | Arbeitslänge (mm) | Gesamtlänge (mm) | Preis / Stück (Euro) |
|--------------------|----|------------------|-------------------|------------------|----------------------|
| Grundkörper | | | | | |
| 205.02.400 | 1 | 40 | 55 | 75 | 34,90 |
| 205.02.500 | 1 | 50 | 55 | 75 | 41,20 |
| 205.02.650 | 1 | 65 | 55 | 75 | 45,90 |
| 205.02.800 | 1 | 80 | 55 | 75 | 50,90 |
| 205.02.900 | 1 | 90 | 55 | 75 | 57,50 |
| 205.02.100 | 1 | 100 | 55 | 75 | 66,40 |



Hammerbohrkrone 205.12. komplett mit Aufnahmeschaft und Zentrierbohrer

mit SDS-plus Aufnahmeschaft 205.12.

| | | | | | |
|------------|---|-----|----|-----|-------|
| 205.12.402 | 1 | 40 | 55 | 175 | 50,20 |
| 205.12.502 | 1 | 50 | 55 | 175 | 56,50 |
| 205.12.652 | 1 | 65 | 55 | 175 | 61,10 |
| 205.12.802 | 1 | 80 | 55 | 175 | 66,10 |
| 205.12.902 | 1 | 90 | 55 | 175 | 72,80 |
| 205.12.102 | 1 | 100 | 55 | 175 | 81,70 |



Diamantbohrkrone / Diamond Core Drill Bit 208.02.

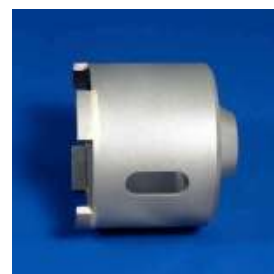
mit M16-Gewindeanschluß

1

- Einsatz** Mauerwerk, Stein, Beton
Anwendung Schaltdosen, Abzweigdosen sowie Wasser-, Ablauf- und Heizungsrohre
Kronenausführung zäher, hochfester Kronengrundkörper mit ausgewählten hochwertigen Diamantsegmenten
Maschine Schlagbohrmaschinen und Bohrhämmer
Achtung! Bohrkrone ohne eingeschaltetes Schlag- und Hammerwerk einsetzen!

Diamantbohrkrone 208.02. Einzelteile

| Bestellnummer | VE | Durchmesser (mm) | Anzahl Segmente | Arbeitslänge (mm) | Gesamtlänge (mm) | Preis / Stück (Euro) |
|--------------------|----|------------------|-----------------|-------------------|------------------|----------------------|
| Grundkörper | | | | | | |
| 208.02.650 | 1 | 65 | 3 | 55 | 75 | 114,40 |
| 208.02.680 | 1 | 68 | 3 | 55 | 75 | 114,40 |
| 208.02.800 | 1 | 80 | 4 | 55 | 75 | 124,70 |
| 208.02.820 | 1 | 82 | 4 | 55 | 75 | 124,70 |



Diamantbohrkrone 208.12. komplett mit Aufnahmeschaft und Zentrierbohrer

mit 6-kant Aufnahmeschaft 208.12.

| | | | | | | |
|------------|---|----|---|----|-----|--------|
| 208.12.651 | 1 | 65 | 3 | 55 | 160 | 129,50 |
| 208.12.681 | 1 | 68 | 3 | 55 | 160 | 129,50 |
| 208.12.801 | 1 | 80 | 4 | 55 | 160 | 139,80 |
| 208.12.821 | 1 | 82 | 4 | 55 | 160 | 139,80 |

mit SDS-plus Aufnahmeschaft 208.12

| | | | | | | |
|------------|---|----|---|----|-----|--------|
| 208.12.652 | 1 | 65 | 3 | 55 | 175 | 129,50 |
| 208.12.682 | 1 | 68 | 3 | 55 | 175 | 129,50 |
| 208.12.802 | 1 | 80 | 4 | 55 | 175 | 139,80 |
| 208.12.822 | 1 | 82 | 4 | 55 | 175 | 139,80 |



Standardausführungen

Aufnahmeschäfte mit Gewindeanschluss M16 607.12./608.12.

für Zentrierbohrer D = 8 mm (Schaft 7,3 mm)

| Bestellnummer | Länge (mm) | Preis / Stück (Euro) |
|--------------------------------|---------------|----------------------------|
| 6-kant Aufnahme 607.12. | | |
| 607.12.095 | 95 | 11,30 |
| 607.12.220 | 220 | 17,10 |
| 607.12.370 | 370 | 21,20 |

SDS-plus Aufnahme 608.12.

| | | |
|------------|-----|-------|
| 608.12.110 | 110 | 11,30 |
| 608.12.220 | 220 | 17,10 |
| 608.12.370 | 370 | 21,20 |

Größere Längen bis maximal 750 mm auf Anfrage erhältlich.

Aufnahmeschäfte SDS-max mit Kegel 1:8 610.02.

für Zentrierbohrer D = 8 mm (Kegel 1:20)

| | | |
|------------|-----|-------|
| 610.02.195 | 195 | 32,60 |
| 610.02.450 | 450 | 42,50 |
| 610.02.600 | 600 | 49,60 |

Größere Längen bis maximal 750 mm auf Anfrage erhältlich.



2

Spezialausführungen

Aufnahmeschäfte mit Gewindeanschluss 1/2" UNF 630.02./631.02.

für genauen Werkzeuggrundlauf

| Bestellnummer | Aufnahme | Länge (mm) | Preis / Stück (Euro) |
|---------------|----------|---------------|----------------------------|
| 630.02.078 | SDS-plus | 78 | 7,25 |
| 630.02.265 | SDS-plus | 265 | 24,05 |
| 631.02.117 | SDS-max | 117 | 19,05 |
| 631.02.265 | SDS-max | 265 | 29,10 |



Aufnahmeschäfte mit Rundgewinde 632.02.

| Bestellnummer | Aufnahme | Gewinde | Länge (mm) | Preis / Stück (Euro) |
|---------------|----------|-------------|---------------|----------------------------|
| 632.02.150 | SDS-plus | Rd 22xP6,5 | 150 | 18,90 |
| 632.02.300 | SDS-plus | Rd 26xP6,35 | 300 | 49,90 |



Aufnahmeschäfte mit Vierkant 12,7 cm 634.02.

| Bestellnummer | Aufnahme | Länge (mm) | Preis / Stück (Euro) |
|---------------|----------|---------------|----------------------------|
| 634.02.087 | SDS-plus | 87 | 8,65 |
| 634.02.155 | SDS-plus | 155 | 20,30 |



Aufnahmeschäfte SDS-max mit D=24mm und Spiralnut 636.02.

Innenkegel 1:20 für Zentrierbohrer

| Bestellnummer | Länge (mm) | Preis / Stück (Euro) |
|---------------|---------------|----------------------------|
| 636.02.420 | 420 | 46,50 |
| 636.02.600 | 600 | 56,40 |
| 636.02.800 | 800 | 82,00 |



Aufnahmeschaft SDS-max mit Gewindeanschluss M20 637.02.

Bohrung D=7,2 mm für Zentrierbohrer

| | | |
|------------|-----|-------|
| 637.02.350 | 350 | 44,00 |
|------------|-----|-------|



Aufnahmeschaft SDS-plus mit Gewindeanschluss M14 638.02.

Bohrung D=6,0 mm für Zentrierbohrer

| | | |
|------------|-----|-------|
| 638.02.110 | 110 | 11,50 |
|------------|-----|-------|



Größere Längen aller Aufnahmeschäfte und verschiedenste
Oberflächen Ausführungen auf Anfrage erhältlich.

2

SDS-plus Bohrfutteraufnahmen 601.12.

mit Gewindeanschluss für ½" UNF und Innengewinde M6 links

| Bestellnummer | Ausführung | Länge (mm) | Preis / Stück (Euro) |
|---------------|-------------------|---------------|----------------------------|
| 601.12.062 | mit Halteschraube | 62 | 7,50 |



2

SDS-plus Bohrfutteraufnahmen 602.02.

mit Gewindeanschluss ½" UNF und Innensechskant

| | | | |
|------------|--|----|------|
| 602.02.062 | | 62 | 7,50 |
|------------|--|----|------|



SDS-plus Bohrfutteraufnahmen 603.02.

mit Gewindeanschluss ½" UNF

| | | | |
|------------|--------------------|----|------|
| 603.02.062 | ohne Halteschraube | 62 | 6,90 |
|------------|--------------------|----|------|



SDS-plus Nagelvorsatz für Bohrhämmer 604.12.

| | | | |
|------------|--|--|-------|
| 604.12.111 | | | 15,70 |
|------------|--|--|-------|



Zentrierbohrer / Pilot Drill 115.02.

Spezialstahl • Sonderlötverfahren • sandgestrahlt
 Hartmetallplatte mit spitzer Schneidenausführung und –geometrie
 Sechskantschaft mit Schlüsselweite 9 mm

| Bestellnummer | Durchmesser (mm) | Länge (mm) | Preis / Stück (Euro) |
|---------------|---------------------|---------------|----------------------------|
| 115.02.091 | 9 | 105 | 4,00 |
| 115.02.092 | 9 | 130 | 4,50 |

3



Zentrierbohrer / Pilot Drill 116.02.

Spezialstahl • Sonderlötverfahren • sandgestrahlt
 Hartmetallplatte mit spezieller Schneidenausführung und –geometrie
 Sechskantschaft mit Schlüsselweite 9 mm

| | | | |
|------------|---|-----|------|
| 116.02.091 | 9 | 105 | 3,50 |
|------------|---|-----|------|



Zentrierbohrer / Pilot Drill 118.02.

Cr-V-Stahlschaft • Spezialhärtung und Lötung • sandgestrahlt
 Hartmetallplatte mit spezieller Schneidenausführung und –geometrie
 Zylinderschaft Durchmesser 7,3 mm

| | | | |
|------------|---|-----|------|
| 118.02.081 | 8 | 110 | 3,85 |
| 118.02.082 | 8 | 120 | 4,00 |
| 118.02.083 | 8 | 130 | 4,35 |



Zentrierbohrer / Pilot Drill 119.02.

Cr-V-Stahlschaft • Spezialhärtung und Lötung • sandgestrahlt
 Hartmetallplatte mit spezieller Schneidenausführung und –geometrie
 Kegel 1:20

| | | | |
|------------|---|-----|------|
| 119.02.081 | 8 | 140 | 8,30 |
|------------|---|-----|------|



Mauerdurchbruchbohrer / Masonry Drill 102.02.

Cr-V-Stahlschaft, Spezialhärtung und Lötung, sandgestrahlt, schlagzähe Hartmetallplatte mit spezieller Schneidengeometrie, Zylinderschaft

Einsatzbereich Beton, Klinker, Mauerwerk, Stein, Hartbrandfliesen, Marmor, Leichtbaustoffe

Mauerbohrer ab Bohrdurchmesser 12 mm mit 6-kant Aufnahmeschaft

| Bestellnummer | VE | Durchmesser (mm) | Arbeitslänge (mm) | Gesamtlänge (mm) | Preis / Stück (Euro) |
|---------------|----|------------------|-------------------|------------------|----------------------|
| 102.02.080 | 10 | 8 | 350 | 400 | 8,10 |
| 102.02.100 | 10 | 10 | 350 | 400 | 9,50 |
| 102.02.120 | 10 | 12 | 350 | 400 | 12,50 |
| 102.02.121 | 10 | 12 | 550 | 600 | 17,00 |
| 102.02.140 | 10 | 14 | 350 | 400 | 13,60 |
| 102.02.160 | 10 | 16 | 350 | 400 | 14,85 |
| 102.02.161 | 10 | 16 | 550 | 600 | 21,30 |
| 102.02.180 | 10 | 18 | 350 | 400 | 16,80 |
| 102.02.200 | 10 | 20 | 350 | 400 | 20,90 |



Hammerfeste Betonbohrer / Concrete Drill 101.03.

Cr-V-Stahlschaft, Spezialhärtung und Lötung, geschliffen, schlagzähe Hartmetallplatte mit spezieller Schneidengeometrie, Zylinderschaft

Einsatzbereich Granit, Beton, Klinker, Mauerwerk, Stein, Hartbrandfliesen, Marmor, Leichtbaustoff

| Bestellnummer | VE | Durchmesser (mm) | Arbeitslänge (mm) | Gesamtlänge (mm) | Preis / Stück (Euro) |
|-----------------------------|----|------------------|-------------------|------------------|----------------------|
| 101.03.040 | 10 | 4 | 45 | 85 | 2,20 |
| 101.03.050 | 10 | 5 | 50 | 95 | 2,75 |
| 101.03.051 | 10 | 5 | 110 | 150 | 3,35 |
| 101.03.060 | 10 | 6 | 60 | 100 | 2,25 |
| 101.03.061 | 10 | 6 | 110 | 150 | 3,50 |
| 101.03.070 | 10 | 7 | 60 | 100 | 2,80 |
| 101.03.080 | 10 | 8 | 80 | 120 | 2,80 |
| 101.03.081 | 10 | 8 | 135 | 200 | 4,60 |
| 101.03.100 | 10 | 10 | 80 | 120 | 3,50 |
| 101.03.101 | 10 | 10 | 135 | 200 | 5,50 |
| 101.03.120 | 10 | 12 | 90 | 150 | 4,95 |
| 101.03.121 | 10 | 12 | 150 | 220 | 7,30 |
| Vierteiliges Betonbohrerset | 1 | 5 | 50 | 90 | 13,00 |
| 101.13.004 | | 6 | 60 | 100 | |
| | | 8 | 80 | 120 | |
| | | 10 | 80 | 120 | |

4



Mehrzweckbohrer / Multi-purpose Drill 103.03.

Cr-V-Stahlschaft, vergütet, geschliffen, eingelötete Hartmetallplatte mit Spitze, Zylinderschaft

| Bestellnummer | Durchmesser (mm) | Arbeitslänge (mm) | Gesamtlänge (mm) | Preis / Stück (Euro) |
|---------------|------------------|-------------------|------------------|----------------------|
| 103.03.050 | 5 | 50 | 95 | 2,25 |
| 103.03.060 | 6 | 60 | 100 | 2,40 |
| 103.03.080 | 8 | 80 | 120 | 2,80 |
| 103.03.100 | 10 | 80 | 120 | 3,50 |
| 103.03.120 | 12 | 90 | 150 | 4,95 |



Achtung! Diesen Mehrzweckbohrer nur bei angeschaltetem Schlagwerk oder in Bohrmaschinen ohne Schlagwerk einsetzen.

Einsatzbereich Zum Bohren von Fliesen, Glas, Kunststoff, Buntmetall, Spanplatten und Leichtbaustoffen geeignet.

Mehrzweckbohrer für Schrauber / Multi-purpose Drill 104.02.

Cr-V-Stahlschaft mit 1/4"-Sechskantaufnahme für Schrauber, vergütet, eingelötete Hartmetallplatte mit Dachschnide, scharfkantig

| Bestellnummer | Durchmesser (mm) | Arbeitslänge (mm) | Gesamtlänge (mm) | Preis / Stück (Euro) |
|---------------------------------|------------------|-------------------|------------------|----------------------|
| 104.02.050 | 5 | 50 | 95 | 4,30 |
| 104.02.060 | 6 | 60 | 100 | 4,40 |
| 104.02.080 | 8 | 80 | 120 | 5,30 |
| 104.02.100 | 10 | 80 | 120 | 6,40 |
| Dreiteiliges Universalbohrerset | 6 | 60 | 100 | 16,30 |
| | 8 | 80 | 120 | |
| | 10 | 80 | 120 | |
| 104.12.003 | | | | |

Einsatzbereich Beton, Klinker, Mauerwerk, Fliesen, Leichtbaustoffe, Leichtmetalle, Plaste

5

Mehrzweckbohrer für Schrauber / Multi-purpose Drill 105.02.

Cr-V-Stahlschaft mit 1/4"-Sechskantaufnahme für Schrauber, vergütet, eingelötete Hartmetallplatte mit Zentrierspitze, scharfkantig

| Bestellnummer | Durchmesser (mm) | Arbeitslänge (mm) | Gesamtlänge (mm) | Preis / Stück (Euro) |
|---------------------------------|------------------|-------------------|------------------|----------------------|
| 105.02.050 | 5 | 50 | 95 | 4,60 |
| 105.02.060 | 6 | 60 | 100 | 4,70 |
| 105.02.080 | 8 | 80 | 120 | 5,70 |
| 105.02.100 | 10 | 80 | 120 | 6,70 |
| Dreiteiliges Universalbohrerset | 6 | 60 | 100 | 20,00 |
| | 8 | 80 | 120 | |
| | 10 | 80 | 120 | |
| 105.12.003 | | | | |



Achtung! Diesen Mehrzweckbohrer nur bei angeschaltetem Schlagwerk oder in Bohrmaschinen ohne Schlagwerk einsetzen.

Einsatzbereich Beton, Klinker, Mauerwerk, Fliesen, Leichtbaustoffe, Leichtmetall, Plaste, Glas

Mehrzweckbohrer für Schrauber / Multi Purpose Drill Bit 117.02.



Cr-V-Stahlschaft mit 1/4"-Sechskant-aufnahme für Schrauber, vergütet, eingelötete Hartmetallplatte mit **Dachschneide, scharfkantig**

Einsatzbereich Beton, Klinker, Mauerwerk, Fliesen, Leichtbaustoffe, Leichtmetall, Plaste, Glas

Diese Bohrer sind einsetzbar für die **dübellose Befestigungstechnik** mittels gehärteter Spezialschrauben direkt in Beton.

Kerndurchmesser entsprechend der Vorgabe des Schraubenherstellers wählen.

Ideal zur Fenster- und Türenmontage geeignet, da mit dem Bohrer direkt durch Holz, Kunststoffe, Leichtmetall in den Beton gebohrt werden kann.

| Bestellnummer | Durchmesser (mm) | Schraubendurchmesser (mm) | Härte des Grundmaterials | Arbeitslänge (mm) | Gesamtlänge (mm) | Preis / Stück (Euro) | |
|---------------|------------------|---------------------------|--------------------------|-------------------|------------------|----------------------|------|
| 5 | 117.03.030 | 3,0 | weich | 45 | 90 | 4,95 | |
| | 117.03.032 | 3,2 | normal | 45 | 90 | 4,50 | |
| | 117.03.034 | 3,4 | 4 | hart | 45 | 90 | 4,50 |
| | 117.03.035 | 3,5 | ganz hart | 45 | 90 | 4,50 | |
| 117.03.038 | 3,8 | | weich | 45 | 100 | 4,20 | |
| 117.03.040 | 4,0 | 5 | normal | 45 | 100 | 4,10 | |
| 117.03.043 | 4,3 | hart | 45 | 100 | 4,10 | | |
| 117.03.045 | 4,5 | ganz hart | 45 | 100 | 3,95 | | |
| 117.03.048 | 4,8 | | weich | 45 | 100 | 4,10 | |
| 117.03.050 | 5,0 | 6 | normal | 45 | 100 | 4,10 | |
| 117.03.053 | 5,3 | hart | 45 | 100 | 4,10 | | |
| 117.03.055 | 5,5 | ganz hart | 45 | 100 | 4,10 | | |
| 117.03.060 | 6,0 | | weich | 45 | 100 | 4,10 | |
| 117.03.064 | 6,4 | 8 | normal | 45 | 100 | 4,80 | |
| 117.03.065 | 6,5 | hart | 45 | 100 | 4,80 | | |
| 117.03.070 | 7,0 | ganz hart | 45 | 100 | 5,40 | | |
| 117.03.075 | 7,5 | | weich | 45 | 100 | 5,60 | |
| 117.03.080 | 8,0 | 10 | normal | 45 | 100 | 6,30 | |
| 117.03.085 | 8,5 | hart | 45 | 100 | 6,50 | | |



Glasbohrer mit geschliffener Schneide / Glass Drill 111.05.

Die Glasbohrer wurden den spezifischen Eigenschaften von Glas und Keramik angepasst. Die Schneidengeometrie ist so ausgelegt, dass ein problemloses Bohren dieser harten, spröden Werkstoffe ausführbar ist.

Im Sortiment bieten wir Löffelglasbohrer mit Stahlschaft und eingelöteten Hartmetallschneidenteil an.

Einsatzbedingungen:

- Löffelglasbohrer sind nur als Maschinenbohrer einsetzbar.
- Das waagerechte Bohren ist vorteilhaft für das Verschleißverhalten des Bohrers und die Qualität der Bohrung.
- Der zu bohrende Gegenstand soll eben aufliegen und möglichst bewegungsfrei gehalten werden.
- Beim Durchbohren des Gegenstandes ist der Druck auf das Werkzeug stark zu reduzieren, um ein Ausbrechen oder Aussplittern des Glases zu vermeiden. (ggf. von beiden Seiten bohren)
- Das Bohren von verlegten Wand- und Fußbodenfliesen ist möglich, erfordert aber hohe Aufmerksamkeit, da beim Auftreffen auf Mauerfugen oder grobe Betonbestandteile mit Werkzeugschäden gerechnet werden muss.
- Sollte zum Bohren eine Schlagbohrmaschine zum Einsatz kommen, ist der Schlagmechanismus grundsätzlich auszuschalten!
- Es kann ohne oder mit reichlich Kühlflüssigkeit gebohrt werden. Wasser ist ausreichend.
- Bei dickem Glas empfehlen wir Ihnen einen Spitzenwinkel der Bohrschneide von 60 bis 90°; bei dünnem Glas (Dicke bis 3 mm) sind 60° zweckmäßig.

Drehzahlrichtwerte:

| Bohrdurchmesser (mm) | Empfohlene Drehzahl (min ⁻¹) |
|----------------------|--|
| 5 | 700 bis 1000 |
| 8 | 550 bis 750 |
| 10 | 350 bis 550 |
| 12 | 250 bis 400 |

| Bestellnummer | Durchmesser (mm) | Arbeitslänge (mm) | Gesamtlänge (mm) | Preis / Stück (Euro) |
|---------------|------------------|-------------------|------------------|----------------------|
| 111.05.003 | 3 | | 80 | 4,60 |
| 111.05.004 | 4 | | 90 | 4,35 |
| 111.05.005 | 5 | | 90 | 4,60 |
| 111.05.006 | 6 | 15 | 100 | 4,90 |
| 111.05.007 | 7 | | 100 | 5,10 |
| 111.05.008 | 8 | | 100 | 5,40 |
| 111.05.010 | 10 | | 100 | 5,70 |
| 111.05.012 | 12 | | 100 | 6,55 |

6



Sonderglasbohrer auf Anfrage erhältlich!



SDS-plus Meissel für Bohrhämmer / Chisel for hammers 301.02. – 308.12.

| Bestellnummer | Bezeichnung | Länge (mm) | Preis / Stück (Euro) |
|---------------|-------------|---------------|----------------------------|
|---------------|-------------|---------------|----------------------------|

| | | | |
|------------|------------------------|-----|-------|
| 301.02.002 | Spitzmeissel 6-kant | 250 | 11,05 |
|------------|------------------------|-----|-------|



| | | | |
|------------|----------------------|-----|------|
| 302.02.002 | Spitzmeissel rund | 250 | 9,00 |
|------------|----------------------|-----|------|



| | | | |
|------------|------------------------|--------|-------|
| 303.02.002 | Flachmeissel 6-kant | 250/22 | 11,05 |
|------------|------------------------|--------|-------|



| | | | |
|------------|---------------------|--------|-------|
| 304.02.002 | Hohlmeissel rund | 250/22 | 17,60 |
|------------|---------------------|--------|-------|



7

| | | | |
|------------|------------------------|-------|-------|
| 305.02.002 | Fugenmeissel 6-kant | 250/6 | 13,50 |
|------------|------------------------|-------|-------|



| | | | |
|------------|-----------------------|--------|-------|
| 306.02.002 | Spatmeissel 6-kant | 250/30 | 13,50 |
|------------|-----------------------|--------|-------|



| | | | |
|------------|---------------------|--------|-------|
| 307.02.002 | Spatmeissel rund | 250/40 | 17,60 |
|------------|---------------------|--------|-------|



| | | | |
|------------|--|--|-------|
| 308.12.000 | Meisselset in Holzkiste Je 1 Stück Flachmeissel Spitzmeissel (rund) Spatmeissel Hohlmeissel Fugenmeissel | | 70,00 |
|------------|--|--|-------|



SDS-plus Kraftmeissel für Bohrhämmer / Power Chisel for hammers 311.02. – 314.12.

Optimierte Meisselgeneration mit erhöhter Abtragsleistung, höherer Standzeit und besserer Schlagkraftübertragung, aus Spezialstahl gefertigt, spezialgehärtet, definierte Härte, Schneide geschliffen, geringere Maschinenbeastung, bessere Handlichkeit durch kleinere Meissellänge.

Anwendung für alle Stemmarbeiten in Mauerwerk und Beton, bei der Sanierung von Gebäuden, besonders geeignet zum schnellen Entfernen von keramischen Wandbelägen, zum Anpassen von Tür- und Fensteröffnungen und Stemmen von Kabelkanälen

| Bestellnummer | Bezeichnung | Länge (mm) | Preis / Stück (Euro) |
|---------------|---|---------------|----------------------------|
| 311.02.002 | Spitzmeissel rund | 140 | 7,70 |
| 312.02.002 | Flachmeissel rund | 140/22 | 7,80 |
| 313.02.002 | Spatmeissel rund | 140/30 | 7,90 |
| 314.12.000 | Meisselset in Blechkassette je 1 Stück Flachmeissel Spitzmeissel Spatmeissel | | 23,40 |



7



Fliesenschneider / Tile Cutter 501.17.

- Für den Profi als auch für den Heimwerker zum Schneiden von Steinzeug in allen Ausführungen
- Werkzeug stufenlos einstellbar von Ø 22 bis Ø 80 mm
- Hergestellt aus vergüteten Spezialstahl
- Geringe Schnittbreite, daher geringe Schnittkraft
- Austauschbarer Schneideteil

Achtung!

Drehzahl ist abhängig von Fliesenhärte.

Bei normalen Fliesen – Drehzahl ca. 300 U/min

Bei Fußbodenfliesen – Drehzahl ca. 30 U/min, hier ist Wasserkühlung empfehlenswert.

Es wird empfohlen, dass Werkzeug in der Tischbohrmaschine oder im Bohrständler einzusetzen.

| Bestellnummer | Bezeichnung | Preis / Stück (Euro) |
|---------------|--------------------|----------------------------|
| 501.17.001 | Fliesenlochsneider | 11,20 |
| 501.17.002 | Ersatzschneide | 4,95 |



8



SDS-plus Stechbeitel / Firmer Chisel 321.02. – 326.12.

mit SDS-plus Aufnahmeschaft

- Gefertigt aus Chrom-Vanadium-Stahl, spezialgehärtet, feingeschliffen

Einsatz für alle Holzarten in handelsüblichen Bohrhämmern mit aktiviertem Drehstop

Anwendung Werkzeug zum Ausstemmen von Nuten und Kanälen im Zimmerer- und Bautischlerhandwerk sowie für Holzrestaurationsarbeiten an Fachwerkbauten und die Anfertigung von Holzskulpturen

| Bestellnummer | Breite (mm) | Gesamt- länge (mm) | Preis / Stück (Euro) |
|---------------|-------------------------|--------------------------|----------------------------|
| 321.02.010 | 10 | 175 | 9,60 |
| 322.02.014 | 14 | 175 | 10,45 |
| 323.02.020 | 20 | 175 | 11,70 |
| 324.02.026 | 26 | 175 | 12,80 |
| 325.02.030 | 30 | 175 | 14,50 |
| 326.12.000 | 5 tlg. Set in Holzkiste | | 64,00 |



Schnitzwerkzeug / Carving Tool 330.02.

mit SDS-plus Aufnahmeschaft

- Gefertigt aus Chrom-Vanadium-Stahl, spezialgehärtet auf 60 – 61 HRC, runde Schneide geschliffen, Werkzeugschaft gekröpft

Einsatz für alle Holzarten in handelsüblichen Bohrhämmern mit SDS-plus Aufnahme Und aktivierten Drehstop

Anwendung Werkzeug zum Stemmen von runden Nuten und Kanälen im Zimmerer- und Bautischlerhandwerk, besonders für Holzschnitzer zum kreativen Gestalten von Figuren und zum Verzieren von Holzbauteilen mit Schmuckelementen

| Bestellnummer | Durchmesser (mm) | Gesamtlänge (mm) | Preis / Stück (Euro) |
|---------------|------------------|------------------|----------------------|
| 330.02.014 | 14 | 120 | 10,45 |
| 330.02.022 | 22 | 120 | 13,20 |
| 330.02.030 | 30 | 120 | 18,70 |



Holzgriff 339.00. Einzelteil

für SDS-plus Schnitzwerkzeuge 330.02. und Stechbeitel 321.02. – 325.02.

- Ergonomisch gestalteter Griff mit Werkzeugschnellarretierung

| Bestellnummer | Bezeichnung | Preis / Stück (Euro) |
|---------------|-------------|----------------------|
| 339.00.000 | Holzgriff | 11,20 |



9



Frässtift / Milling Pin 401.06.

mit M14 - Innengewinde

Hartmetallgritbestückte Frässtifte mit Innengewinde M14 zum Einsatz in Winkelschleifern. Für den Heimwerker zur Bearbeitung von Stein, Beton, Mauerwerk, Putz- und Gipsflächen, z.B. zum Fräsen von Nuten oder zur Reparatur von Fugen in Natursteinmauern.

| Bestellnummer | Durchmesser (mm) | Arbeitslänge (mm) | Gritgröße (mm) | Preis / Stück (Euro) |
|---------------|------------------|-------------------|----------------|----------------------|
| 401.06.081 | 8 | 40 | 0,5 – 0,8 | 16,20 |
| 401.06.082 | 8 | 40 | 0,8 – 1,2 | 17,40 |
| 401.06.083 | 8 | 40 | 1,2 – 2,0 | 18,70 |
| 401.06.101 | 10 | 40 | 0,5 – 0,8 | 17,40 |
| 401.06.102 | 10 | 40 | 0,8 – 1,2 | 18,70 |
| 401.06.103 | 10 | 40 | 1,2 – 2,0 | 19,30 |
| 401.06.121 | 12 | 40 | 0,5 – 0,8 | 18,70 |
| 401.06.122 | 12 | 40 | 0,8 – 1,2 | 19,30 |
| 401.06.123 | 12 | 40 | 1,2 – 2,0 | 22,40 |



Achtung!

Vor der Verwendung aller Gritwerkzeuge sind folgende Arbeitsschutzmaßnahmen unbedingt zu realisieren:



10

Topfscheibe / Grinding Disk 402.06.

für Einhandwinkelschleifer

Hartmetallgritbestückte Topfscheiben

- Zur Aufnahme im Einhandwinkelschleifer
- Für den Profi als auch für den Heimwerker zur Bearbeitung von
 - Stein, Beton, Mauerwerk, Gasbeton, Yton, Poroton, Putz- und Gipsflächen, Span- und Leichtbauplatten
- Entfernen von Lackresten und Betonüberständen
- Ausgleich von Putzkanten
- Entfernen von Kleberückständen



| Bestellnummer | Bohrung (mm) | Durchmesser (mm) | Gritgröße (mm) | Preis / Stück (Euro) |
|---------------|-----------------|---------------------|-------------------|----------------------------|
| 402.06.151 | 22,2 | 115 | 0,5 – 0,8 | 21,50 |
| 402.06.152 | 22,2 | 115 | 0,8 – 1,2 | 24,25 |
| 402.06.153 | 22,2 | 115 | 1,2 – 2,0 | 26,95 |
| 402.06.251 | 22,2 | 125 | 0,5 – 0,8 | 23,50 |
| 402.06.252 | 22,2 | 125 | 0,8 – 1,2 | 26,20 |
| 402.06.253 | 22,2 | 125 | 1,2 – 2,0 | 28,90 |



Trennscheibe / Separating Tool 403.06.

Hartmetallgritbestückte Trennscheiben

- Zur Aufnahme im Einhandwinkelschleifer
- Für den Profi als auch für den Heimwerker zur Bearbeitung von
 - Stein, Beton, Mauerwerk, Gasbeton, Yton, Poroton, Putz- und Gipsflächen, Span- und Leichtbauplatten
- Fräsen von Nuten oder zur Reparatur von Fugen in Natursteinmauern
- Fräsen und Glätten von Ausbrüchen
- Bearbeiten von vorstehenden Ecken und Kanten
- Anpassungsarbeiten
- Reparatur- und Restaurationsarbeiten an oben genannten Materialien



10

| Bestellnummer | Bohrung (mm) | Durchmesser (mm) | Gritgröße (mm) | Preis / Stück (Euro) |
|---------------|-----------------|---------------------|-------------------|----------------------------|
| 403.06.102 | 22,2 | 100 | 0,8 – 1,2 | 15,40 |
| 403.06.152 | 22,2 | 115 | 0,8 – 1,2 | 17,40 |
| 403.06.252 | 22,2 | 125 | 0,8 – 1,2 | 19,70 |





Set 1 – SDS-Plus Hammerbohrer-Meissel-Set, 17-teilig



Set 2 – Hartmetall-Werkzeugset für Einhandwinkelschleifer, 5 teilig



Set 3 – SDS-plus Kraftmeisselset, 3-teilig



Set 4 – SDS-plus Stechbeitel-Set, 5-teilig



Set 5 – SDS-Plus Meissel-Set, 5-teilig



Set 6 – Hartmetall-Frässtift-Set, 3-teilig



Lieferbedingungen / Delivery Conditions



1 Angebote

- 1.1 Alle Angaben erfolgen auf der Grundlage der nachstehenden Geschäftsbedingungen. Diese gelten durch Auftragserteilung oder Annahme der Lieferung als anerkannt. Abweichende Bedingungen des Abnehmers, die wir nicht ausdrücklich schriftlich anerkennen, sind für uns unverbindlich, auch wenn wir ihnen nicht ausdrücklich widersprechen.
- 1.2 Von den in unseren Drucksachen enthaltenen Unterlagen, wie Maß- und Gewichtsangaben, Abbildungen und Beschreibungen, sind geringfügige Abweichungen zulässig, soweit die Unterlagen ausnahmsweise nicht ausdrücklich als verbindlich bezeichnet sind. An Abbildungen, Zeichnungen, Skizzen und sonstigen Unterlagen behalten wir uns Eigentums- und gegebenenfalls Urheberrechte vor. Sie dürfen ohne unsere Genehmigung weder vervielfältigt noch Dritten zugänglich gemacht werden und sind auf Verlangen unverzüglich an uns zurückzusenden.

2 Aufträge

- 2.1 Ein Auftrag ist angenommen, wenn er von uns schriftlich bestätigt ist, oder wenn wir mit seiner Ausführung begonnen haben. Ergänzungen, Abänderungen oder mündliche Nebenabreden bedürfen der Wirksamkeit der schriftlichen Bestätigung durch uns.
- 2.2 Der Besteller haftet für die Richtigkeit der von ihm zu liefernden Unterlagen, wie Zeichnungen, Lehren, Muster und dergleichen. Mündliche Angaben über Abmessungen und dergleichen bedürfen der schriftlichen Bestätigung. Muster werden gegen Berechnung geliefert.
- 2.3 Mindestauftragswert Euro 500,- netto, um im beiderseitigen Interesse die Auftragsbearbeitungskosten bei Kleinaufträgen in Grenzen zu halten. Wenn Ihr Auftrag diesen Wert nicht erreicht, stellen wir einen Bearbeitungszuschlag von Euro 10,- in Rechnung.

3 Lieferung

- 3.1 Die Lieferzeit gilt nur als annähernd vereinbart. Sie beginnt mit der Absendung der Auftragsbestätigung, jedoch nicht vor der Beibringung der vom Besteller zu beschaffenden Unterlagen, Freigaben sowie vor Eingang einer vereinbarten Anzahlung. Die Lieferzeit ist eingehalten, wenn bis zu ihrem Ende der Liefergegenstand unser Werk verlassen hat oder die Versandbereitschaft der Ware mitgeteilt ist.
- 3.2 Unvorhergesehene Ereignisse, die außerhalb unserer Macht liegen, z.B. Betriebsstörungen, verspätete Leistungen von Unterlieferanten, Verzögerung in der Anlieferung wesentlicher Rohstoffe, Auswirkungen von Arbeitskämpfmaßnahmen oder ähnlichem, verlängern die Lieferzeit.
- 3.3 Teillieferung auf Kosten des Bestellers behalten wir uns vor.
- 3.4 Für den Umfang der Lieferung ist unsere Auftragsbestätigung maßgebend. Fertigungs- und verpackungsbedingte Abweichungen von der Bestellmenge bis zu +/- 10 % behalten wir uns vor. Wir werden uns erlauben, die Bestellmenge geringfügig in Verkaufseinheiten (VE) abzuändern.

4 Preise

- 4.1 Sie verstehen sich in Euro für 1 Stück ab Werk oder Auslieferungslager.
- 4.2 Den Preisen wird die Mehrwertsteuer in der jeweiligen Höhe zugerechnet.
- 4.3 Es gelten die am Tage der Lieferung gültigen Listenpreise, es sei denn, dass die Lieferzeit kürzer als 4 Monate ist. In diesem Falle gelten die am Tage der Auftragsbestätigung gültigen Listenpreise.
- 4.4 Eine Rückgabe von Werkzeugen ist nur in ganz besonderen Ausnahmefällen möglich. Eine Gutschrift dafür setzt unser Einverständnis voraus. Evtl. anfallende Aufarbeitungskosten werden in Anrechnung gebracht, ebenso ein angemessener Bearbeitungskostenabschlag von 10% auf den Warennettowert. Der gutzuschreibende Betrag wird nicht überwiesen, sondern mit offenstehenden Forderungen oder späteren Lieferungen verrechnet.

5 Zahlung

Falls in unseren Angeboten oder Auftragsbestätigungen keine besonderen Zahlungsbedingungen festgelegt wurden, gilt folgendes:

- 5.1 Die Zahlungen sind in Euro frei unserer Zahlstelle innerhalb 30 Tagen ab Rechnungsdatum netto zu leisten. Bei Zahlung innerhalb 10 Tagen gewähren wir 2% Skonto. Beträge unter Euro 100,- netto, Reparaturrechnungen und Rechnungen für Lohnarbeiten ohne Abzug. Bei verspäteter Zahlung, auch im Falle der Stundung, werden für die Zwischenzeit Zinsen von 3 % über dem Diskontsatz der Deutschen Bundesbank angerechnet, ohne dass es einer Inverzugsetzung bedarf. Zahlungen werden jeweils auf die älteste Schuld und zunächst auf Kosten und Zinsen angerechnet.
- 5.2 Die Zurückhaltung von Zahlungen oder die Aufrechnung mit etwaigen von uns bestrittenen Gegenansprüchen des Bestellers sind nicht statthaft.
- 5.3 Falls wir uns zu Annahme von Wechseln, Schecks oder Forderungsabtretungen bereit erklären, erfolgt die Annahme zur zahlungshalber, nicht an Erfüllung-Stat, die Kosten der Diskontierung für Wechsel und der Einziehung trägt der Besteller.
- 5.4 Bei Bekanntwerden von Gründen, die Anlass zu berechtigtem Zweifel an der weiteren Einhaltung der ordnungsgemäßen Zahlung seitens des Bestellers bieten, z.B. Vergleichsverfahren, unmittelbar bevorstehende Zahlungseinstellung u.ä. sind wir berechtigt, noch nicht erfolgte Lieferungen zurückzuhalten und von der weiteren Erfüllung unserer vertraglichen Verpflichtungen zurückzutreten. Dies entbindet den Besteller nicht von seinen Verpflichtungen aus den von uns bereits erfüllten Teilen des Vertrags.

6 Inkassovollmacht der Vertreter

- 6.1 Unsere Vertreter haben keine Inkassovollmacht.

7 Eigentumsvorbehalt

- 7.1 Die gelieferten Gegenstände nebst Zubehör und etwaigen Nachlieferungen bleiben unbeschadet des Gefahrenübergangs bis zur vollständigen Bezahlung des gesamten Preises bzw. bis zum Ausgleich unserer sämtlichen Forderungen, auch wenn der Kaufpreis für besonders bezeichnete Gegenstände bezahlt worden ist, unser Eigentum, bei Bezahlung mit Wechseln bis zur Einlösung derselben und vollständigen Tilgung der Diskont- und Wechselspesen. Der Eigentumsvorbehalt ist auch für alle Forderungen vereinbart, die im Zusammenhang mit der Kaufsache entstehen. Der Eigentumsvorbehalt geht nicht unter, wenn die zu sichernden Forderungen mit anderen Forderungen zusammen in eine laufende Rechnung aufgenommen werden; eine Anerkennung des Restsaldos ist in diesem Falle wirkungslos, es sei denn, dass wir ausdrücklich auf die getrennte Behandlung der Forderungen verzichtet haben.
- 7.2 Solange der Eigentumsvorbehalt besteht, ist eine Veräußerung, Verpfändung, Sicherungsübereignung, Vermietung oder anderweitige Überlassung des Kaufgegenstandes oder einzelner Teile desselben ohne unsere schriftliche Zustimmung unzulässig.
- 7.3 Wird der verkaufte Gegenstand von dritter Seite in irgendeiner Weise in Anspruch genommen, insbesondere gepfändet, so ist der Besteller verpflichtet, den Vollstreckungsbeamten auf unser Eigentumsrecht hinzuweisen und uns hiervon unverzüglich Mitteilung unter Beifügung des Pfändungsprotokolls zu machen. Alle zur Beseitigung von Pfändungen sowie die zur Wiederherbeischaffung der gelieferten Sache aufgewendeten Gerichts- oder auch außergerichtlichen Kosten hat der Besteller zu erstatten.

8 Versand/Gefahrenübergang

- 8.1 Der Versand erfolgt auf Rechnung und Gefahr des Empfängers, letzteres trifft auch zu, wenn frachtfreie Lieferung vereinbart worden ist. Transportversicherung erfolgt nur auf Weisung und Kosten des Bestellers.
- 8.2 Verzögert sich der Versand infolge von Umständen, die wir nicht zu vertreten haben, so geht die Gefahr bereits am Tage der Versandbereitschaft auf den Besteller über.
- 8.3 Ist die Bestellung mit besonderen Gütevorschriften verbunden, so hat die Abnahme durch den Käufer in unserem Werk unverzüglich nach Meldung der Versandbereitschaft zu erfolgen. Unterlässt der Käufer die Abnahme, so ist die Ware mit dem Verlassen des Lieferwerkes oder des Lages als bedingungsgemäß geliefert.

9 Mängelhaftung

- 9.1 Wir haften nur für von uns verschuldete Konstruktions- oder Ausführungsfehler. Die Ersatzpflicht erstreckt sich auf unberechnete Reparatur oder Lieferung einwandfreier Ersatzstücke unter Ausschluss weiterer Gewährleistung besteht in der Nachbesserung des fehlerhaften Gegenstandes. Wenn eine Nachbesserung endgültig fehlschlägt, kann der Besteller Minderung des Kaufpreises verlangen. Eine Wandlung wird ausgeschlossen. Von dieser Regelung bleiben Ansprüche wegen Personenschäden oder Schäden an privat genutzten Sachen nach dem Produkthaftungsgesetz unberührt.
- 9.2 Die Feststellung von Mängeln muss unverzüglich, bei erkennbaren Mängeln jedoch spätestens binnen 10 Tagen nach Entgegennahme, bei nicht erkennbaren Mängeln unverzüglich nach Erkennbarkeit schriftlich mitgeteilt werden.
- 9.3 Für Ersatzlieferung und Nachbesserungsarbeiten haften wir in gleichem Umfang wie für den ursprünglichen Liefergegenstand. Für Ersatzlieferungen beginnt die Gewährleistungsfrist neu zu laufen.
- 9.4 Die Gewährleistungsfrist beträgt 6 Monate. Sie beginnt mit der Auslieferung der Ware an den Besteller. Die Gewährleistungsfrist endet jedoch spätestens 12 Monate nachdem die Ware unser Werk verlassen hat.
- 9.5 Bei Ausführung von Lohnarbeiten setzen wir voraus, dass die Stücke normale Konstruktion und Beschaffenheit sowie die angegebenen Werkstoffwerte aufweisen. Ungleichmäßigkeiten der Materialzusammensetzung, wie harte Stellen, Lunker oder dergleichen verteuern die Bearbeitung und berechtigen uns, die sich etwa ergebenen Mehrkosten für die Bearbeitung und etwa unbrauchbar gewordene Werkzeuge zu berechnen. Treten derartige Schwierigkeiten auf, werden wir die Bearbeitung abbrechen und den Besteller von dem veränderten Sachverhalt unterrichten, sowie dessen Entscheidung über den Fortgang der Arbeiten einholen. Unsere Ersatzpflicht erstreckt sich nur auf die Bearbeitung in dem von uns übernommenen Umfang, nicht aber auf das Material. Die anfallenden Späne gehen in unser Eigentum über, sofern nicht ausdrücklich schriftlich etwas anderes vereinbart ist.
- 9.6 Schadensersatzansprüche aus Unmöglichkeit der Leistung, Verzug, positiver Vertragsverletzung, Verschulden bei Vertragsabschluss und aus unerlaubter Handlung werden ausgeschlossen, es sei denn, sie beruhen auf Vorsatz oder grober Fahrlässigkeit.

10 Erfüllungsort: Schmalkalden

11 Gerichtsstand

- 11.1 Bei Inlandslieferung: Amtsgericht Meiningen
- 11.2 Bei Auslandslieferung die Hauptstadt des betreffenden Landes. Es wird deutsches Recht vereinbart.
Sollte eine der vorstehenden Bestimmungen ganz oder teilweise ungültig sein oder werden, so wird die Gültigkeit der übrigen Bestimmungen hierdurch nicht berührt. An die Stelle einer unwirksamen Bestimmung tritt im Wege der ergänzenden Vertragsauslegung eine solche, die dem gewollten wirtschaftlichen Zweck am nächsten kommt. Notfalls gilt die einschlägige gesetzliche Regelung, Abbildungen, Maße und Sortimente entsprechen dem Stand bei Herausgabe des Kataloges.



Notizen / Notes





Kontakt / Contact



**Frau Waltraud Buchler – info@herbohr.de
Empfang, Einkauf und Rechnungslegung**



Beratungs- und Konferenzraum



**Herr Rainer Hempel – rhempel@herbohr.de
Verkauf, Beratung, Technische Kundenbetreuung**



**Frau Regina Hessemüller
Controlling und Buchhaltung**



**Herr Toralf Herwig Junior – therwig@herbohr.de
Frau Franziska Herwig – therwig@herbohr.de
Herr Peter Herwig – pherwig@herbohr.de**

Herwig Bohrtechnik Schmalkalden GmbH

**Asbacher Straße 17d
98574 Schmalkalden**

Telefon (0 36 83) 48 85 65

Telefax (0 36 83) 48 85 54

eMail info@herbohr.de

Internet www.herbohr.de



Herwig Bohrtechnik Schmalkalden GmbH

Asbacher Straße 17d
98574 Schmalkalden
Telefon (0 36 83) 48 85 65
Telefax (0 36 83) 48 85 54
eMail: info@herbohr.de
Internet: www.herbohr.de